


របៀបប្រើម៉ាស៊ីន ព្រីនមួយជាមួយកុំព្យូទ័រពីរ


ជាទូទៅនៅតាមមន្ទីរពេទ្យនានាដែលមានការដាក់អោយប្រើប្រាស់ប្រព័ន្ធអេក្រូចត្រូនិចកត់ត្រានិងគ្រប់គ្រងទិន្នន័យអ្នកជំងឺពីក្រសួងសុខាភិបាលដែលមានការគាំទ្រជំនួយផ្នែកបច្ចេកទេសដោយអង្គការ URC តែងតែមានការប្រើប្រាស់ម៉ាស៊ីនព្រីន១ និងកុំព្យូទ័រ ១ ហើយពេលខ្លះក៏មានការប្រើប្រាស់រួមគ្នារវាងម៉ាស៊ីនព្រីន ១ និងកុំព្យូទ័រ២ ឬ ច្រើនផងដែរតាមរយៈការប្រើប្រាស់អ៊ិនធឺណែតជាលក្ខណៈ LAN (ដោយខ្សែ) ឬ Wireless-WiFi (ដោយមិនប្រើខ្សែ)។

ឧបករណ៍ដែលប្រើសំរាប់ទំនាក់ទំនងគ្នាមានដូចជា៖

១. កុំព្យូទ័រ២




កុំព្យូទ័រទី១ ជាម៉ាស៊ីនមេ ឬ ម៉ាស៊ីនចម្រុង ឬ ក៏អាចហៅថា ជាម៉ាស៊ីន SERVER



កុំព្យូទ័រទី២ ជាម៉ាស៊ីនកូន ឬ ម៉ាស៊ីនដែលប្រើសំរាប់ភ្ជាប់គ្នា ឬក៏អាចហៅថា ជាម៉ាស៊ីន CLIENT

២. ម៉ាស៊ីនព្រីន ១



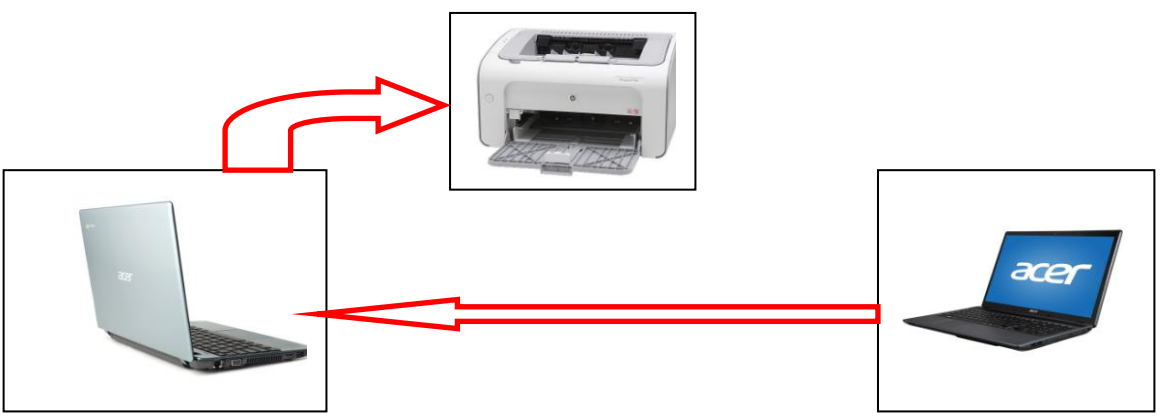
ប្រើសំរាប់ភ្ជាប់ទៅនឹងកុំព្យូទ័រមេតែប៉ុណ្ណោះ

៣. ខ្សែសំរាប់ភ្ជាប់ទៅនឹងកុំព្យូទ័រទាំង២



ខ្សែណែតវ័កប្រើសំរាប់ភ្ជាប់ទៅនឹងអ៊ីនធឺណែតដើម្បីអោយកុំព្យូទ័រទាំង២
អាចដំណើរការប្រព័ន្ធអេឡិចត្រូនិចកត់ត្រា និងគ្រប់គ្រងទិន្នន័យអ្នកដំបី
និងអាចទំនាក់ទំនងគ្នាបានក្នុងការព្រឹនឯកសារអ្នកដំបី

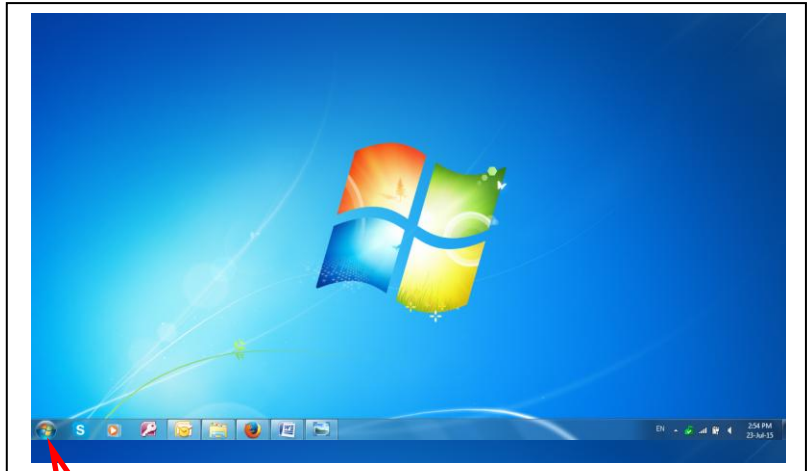
នេះជារូបភាពតំណាងអោយការភ្ជាប់ម៉ាស៊ីនព្រីន១ ជាមួយនឹងកុំព្យូទ័រ២ដែល
ម៉ាស៊ីនមេត្រូវតែភ្ជាប់ទៅនឹងម៉ាស៊ីនព្រីនធំ ឯម៉ាស៊ីនកូនត្រូវភ្ជាប់ទៅម៉ាស៊ីនមេ
តាមរយៈខ្សែណែតវ័ក



ខាងក្រោមនេះគឺជារបៀបវារីភ្ជាប់ម៉ាស៊ីនព្រីន ១ ជាមួយនឹងកុំព្យូទ័រ ២
តាមរយៈ Windows៖

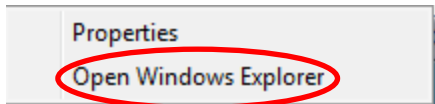
I. របៀបកំណត់ មើលឈ្មោះម៉ាស៊ីនមេ

1. ដំបូងត្រូវប្រើ ម៉ៅខាងស្តាំចុចទៅលើ Start ដែលជាផ្ទាំងរបស់កុំព្យូទ័រ



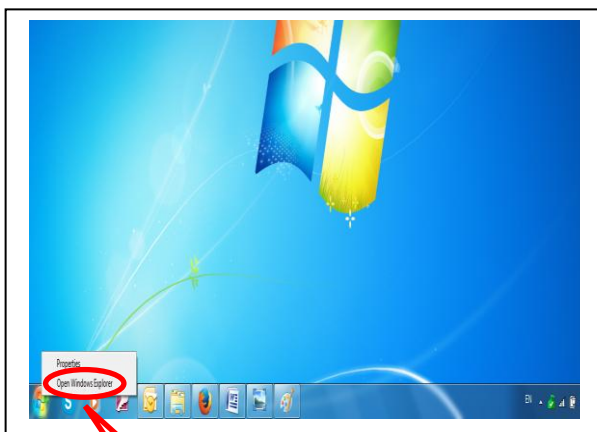
1. Start

បន្ទាប់ពីចុចលើ Start វានឹងលិចឡើងនូវផ្ទាំងមួយដូចខាងក្រោម:

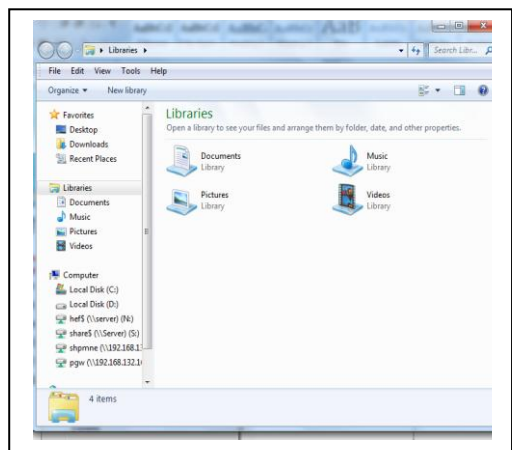


2. ដំបូងទី២ សូមចុចលើពាក្យ Open Windows Explorer

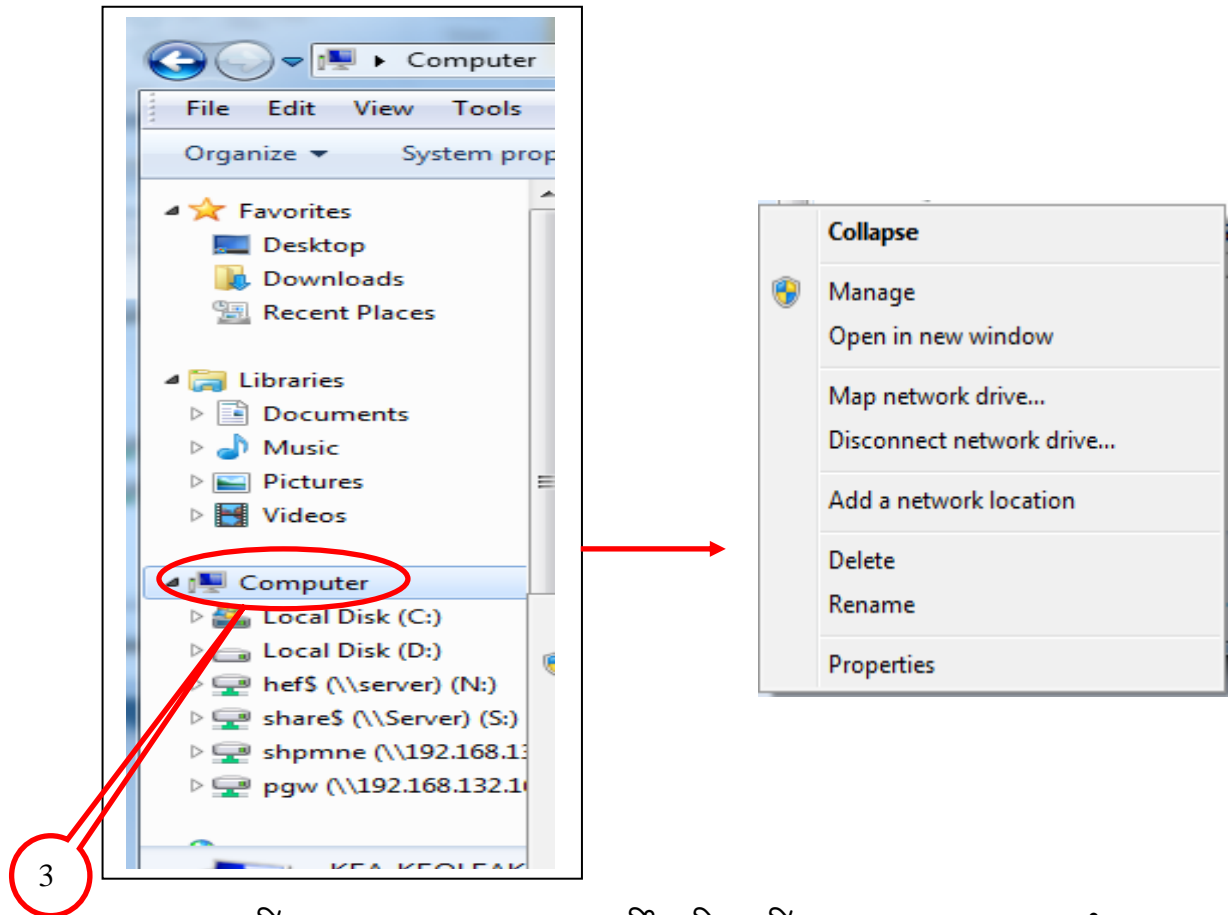
បន្ទាប់ពីនោះអ្នកនឹងឃើញមានផ្ទាំងមួយបង្ហាញដូចខាងក្រោម:



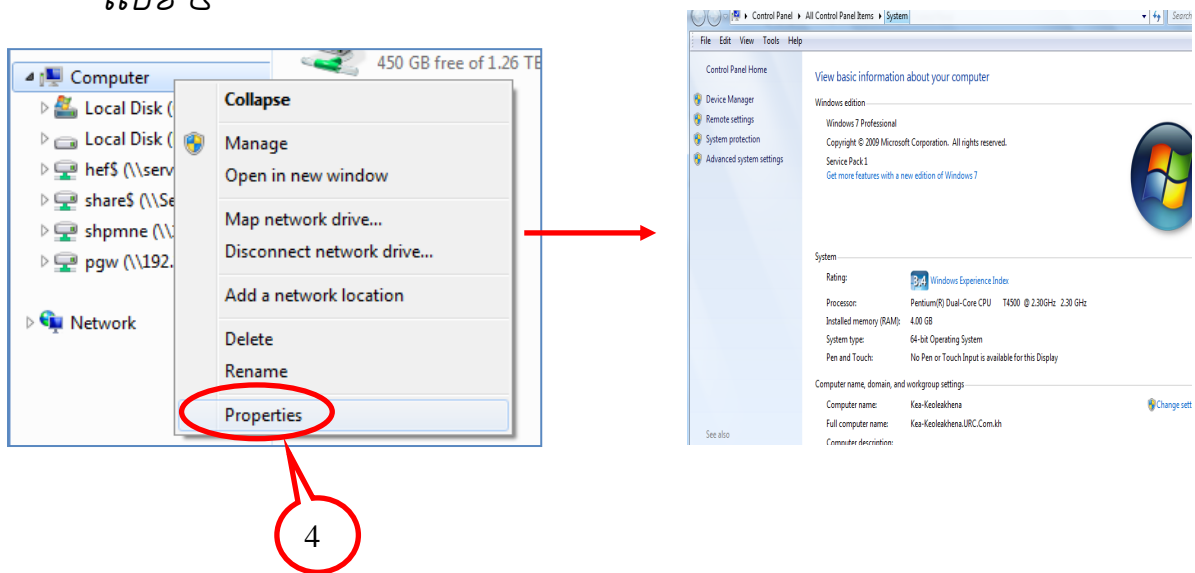
២



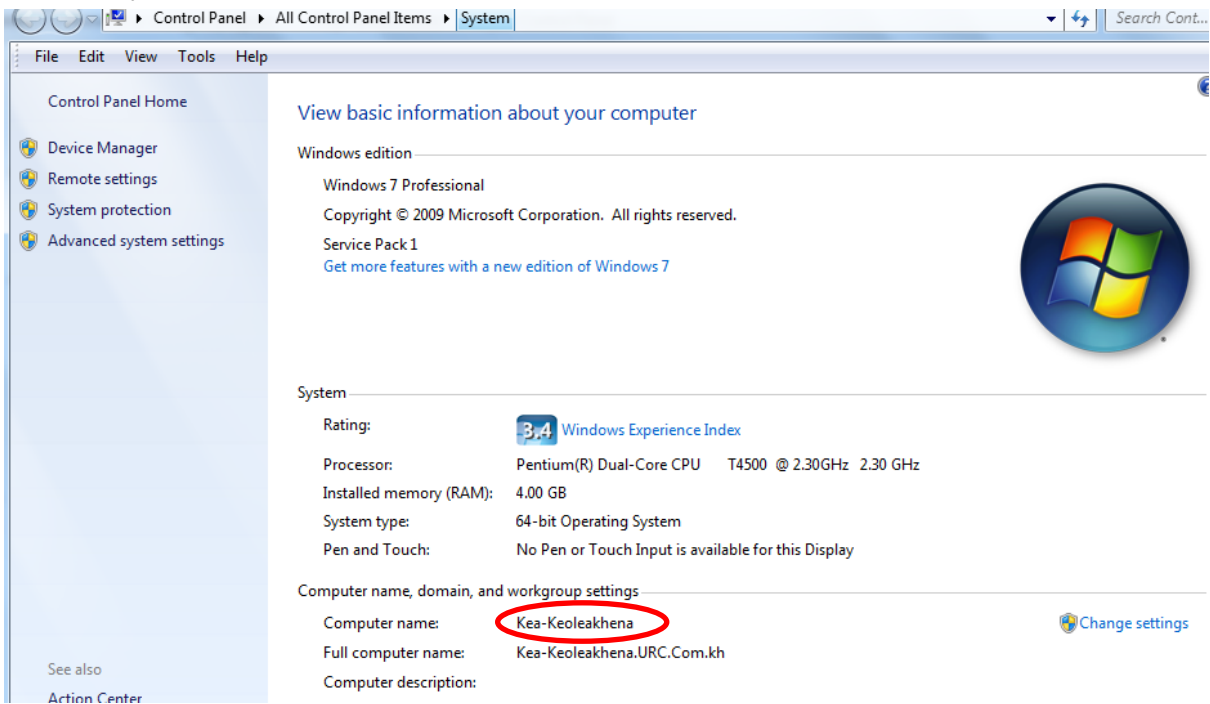
3. បន្ទាប់មកសូមយកម៉ៅស្តាំចុចទៅលើ Computer នោះវានឹងលិចឡើងនូវ ផ្ទាំង Property ដូចខាងក្រោម:



4. សូមចុចលើពាក្យ Properties នោះវានឹងលិចឡើងនូវរូបភាពដូចក្នុងចំណុច លេខ ៥



5. សូមកត់សំគាល់លើពាក្យ **ឈ្មោះកុំព្យូទ័រ** ដោយរក្សាទុកសំរាប់ប្រើពេល
ដែលកុំព្យូទ័រកូនប្រើប្រាស់ម៉ាស៊ីន ព្រឹត្តិបត្រជាមួយនឹងម៉ាស៊ីនមេ



II. របៀបបិទពាក្យសំដាត់សំរាប់ប្រើប្រាស់ការព្រីនរួមជាមួយម៉ាស៊ីនមេ

នេះជាការជៀសវាងការទាមទារពាក្យសំដាត់ រាល់ពេលដែលម៉ាស៊ីនកូនប្រើសំរាប់ព្រីនរួមជាមួយម៉ាស៊ីនមេ

1. សូមចុចលើ Wi-Fi សំរាប់ការមិនប្រើឡឺណេតរីក ដែលមានការបង្ហាញដូចរូបខាងក្រោម:



OR សំរាប់ កុំព្យូទ័រខ្លះដែលប្រើឡឺណេតរីក សំរាប់ភ្ជាប់ដើម្បីប្រើ Internet គឺមានរូបបង្ហាញដូចកុំព្យូទ័រដូចមានដូចក្នុងរូបខាងក្រោម:

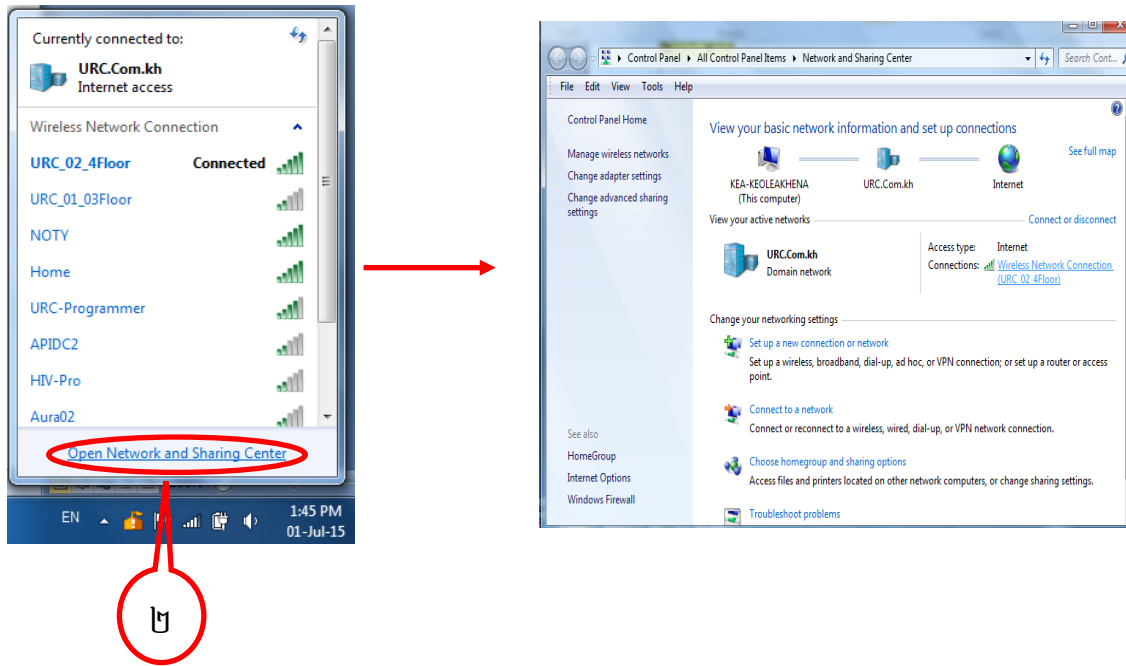


បន្ទាប់ពីចុចលើ LAN or WiFi

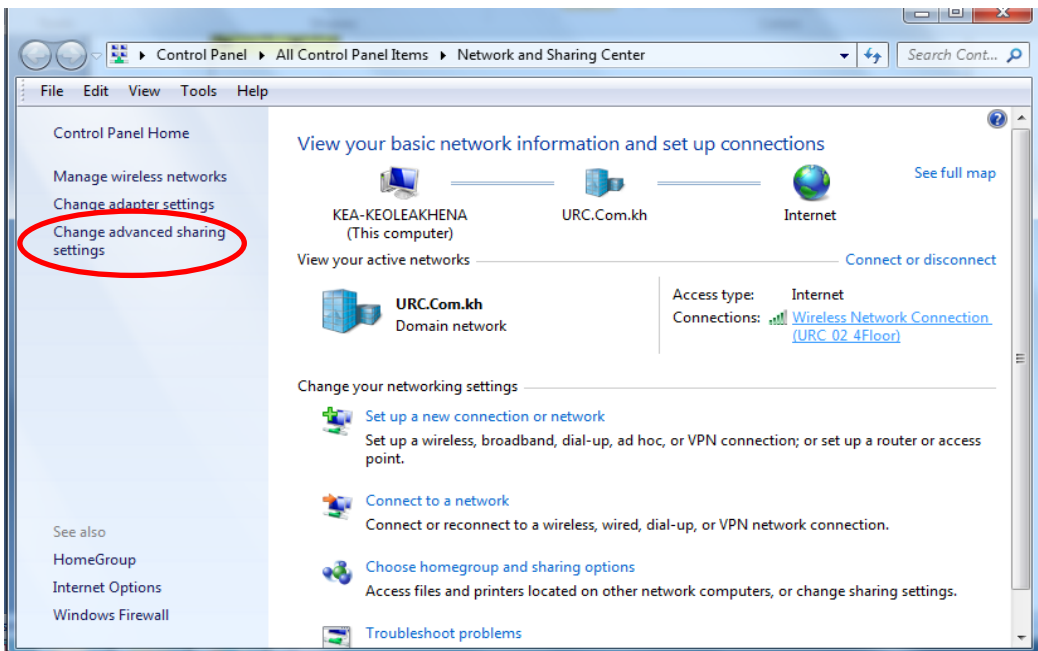
វានឹងមានបង្ហាញដូចរូបខាងក្រោម



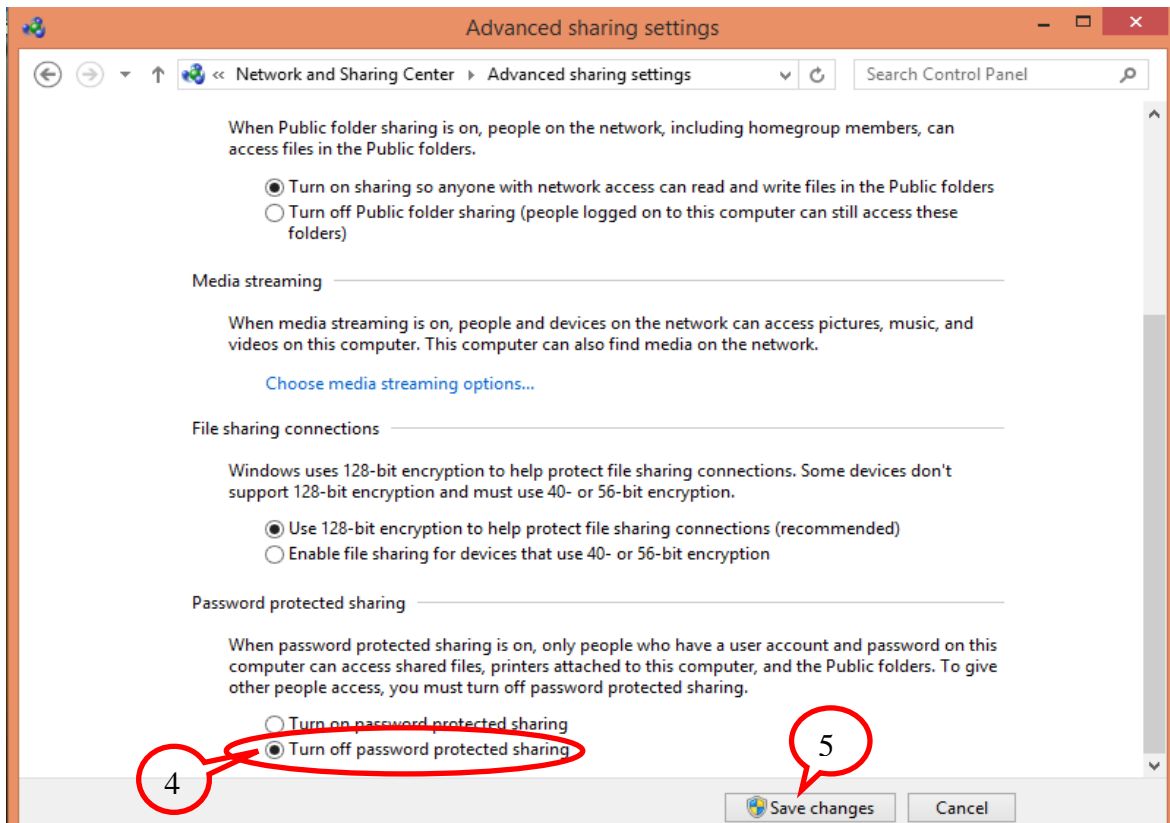
2. សូមធ្វើការចុចលើពាក្យ Open Network and Sharing Center នោះរួចក៏នឹងទទួលបាននូវផ្ទាំងដូចរូបភាពខាងក្រោម:



3. សូមចុចលើពាក្យ Change advanced sharing settings នោះរួចក៏នឹងទទួលបានដូចរូបក្នុងចំនុច ទី ៤



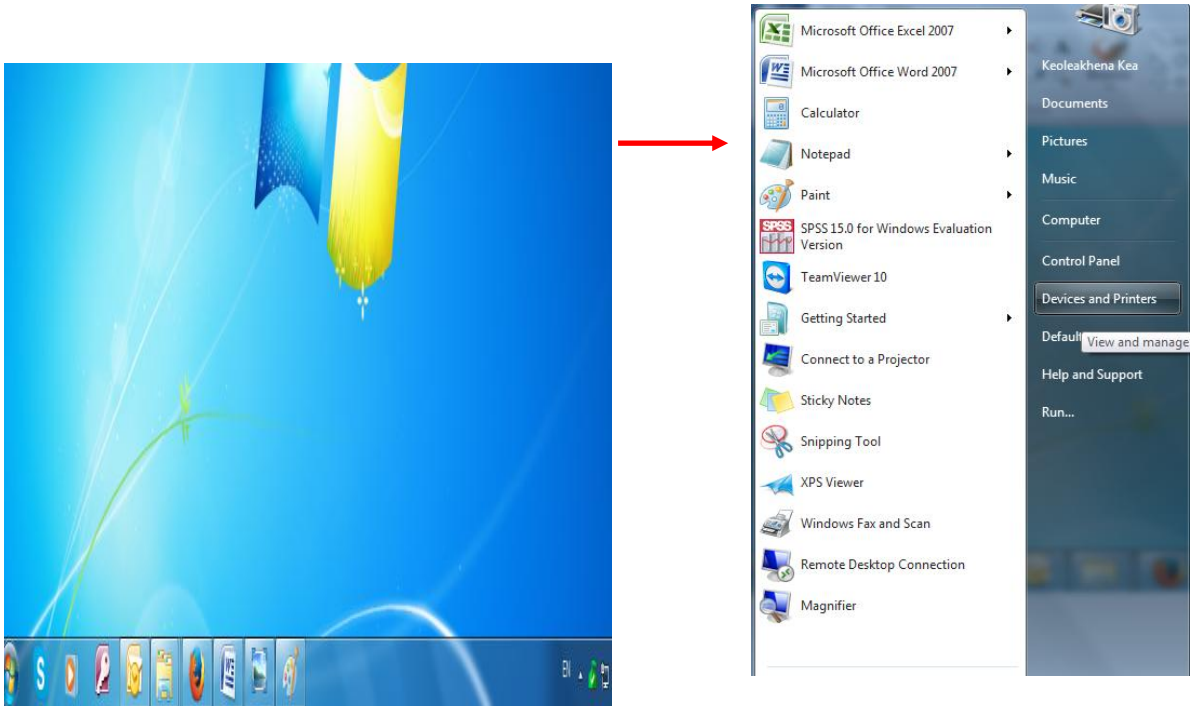
4. សូមមើលទៅលើ Password protected sharing ដើម្បីបិទលើពាក្យ Turn off password protected sharing បិទពាក្យសំដៅរាល់ពេលដែលប្រើម៉ាស៊ីន ព្រីន្តរូមគ្នា



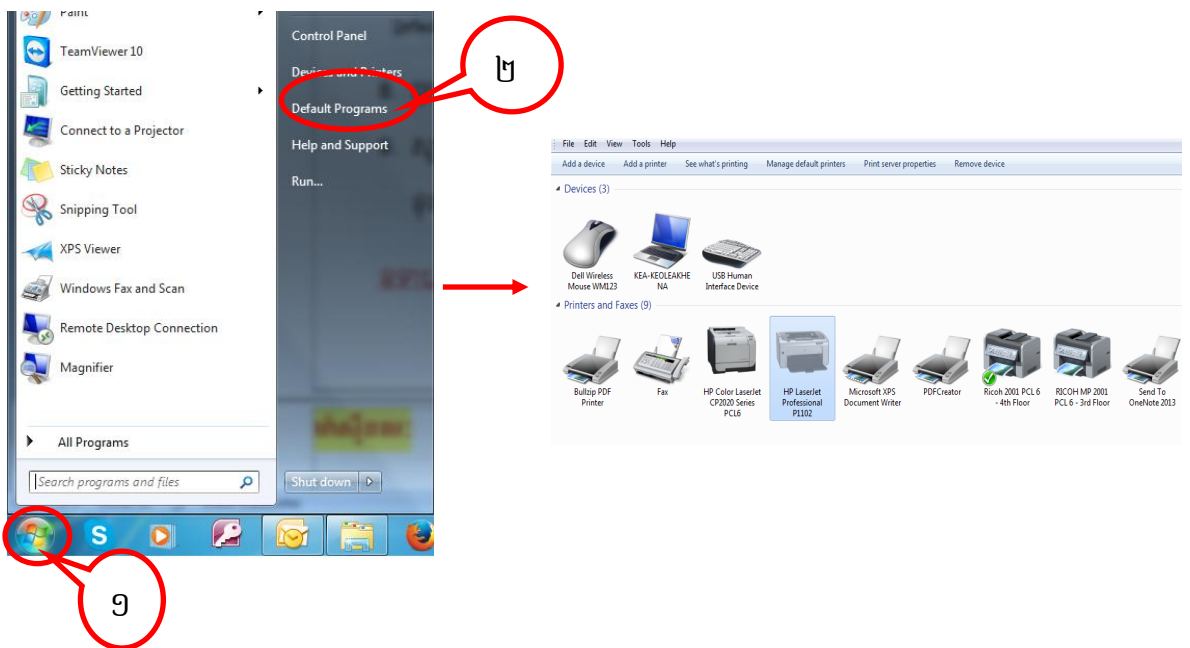
5. បិទលើពាក្យរក្សាទុកការផ្លាស់ប្តូរ (Save changes) ដើម្បីទោយការផ្លាស់ប្តូរ រក្សាទុកបានសំរេច

III. របៀបកំណត់ ប្រើម៉ាស៊ីន ព្រីន្តរូបរបស់ម៉ាស៊ីនមេ

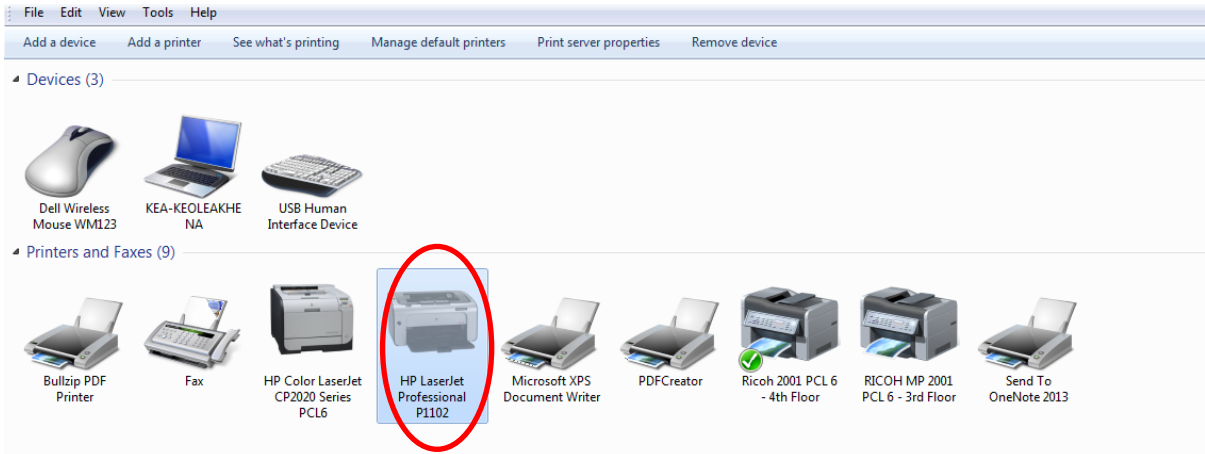
1. សូមចុចលើ Start នោះនឹងមានការបង្ហាញផ្ទាំងដូចរូបខាងក្រោម:



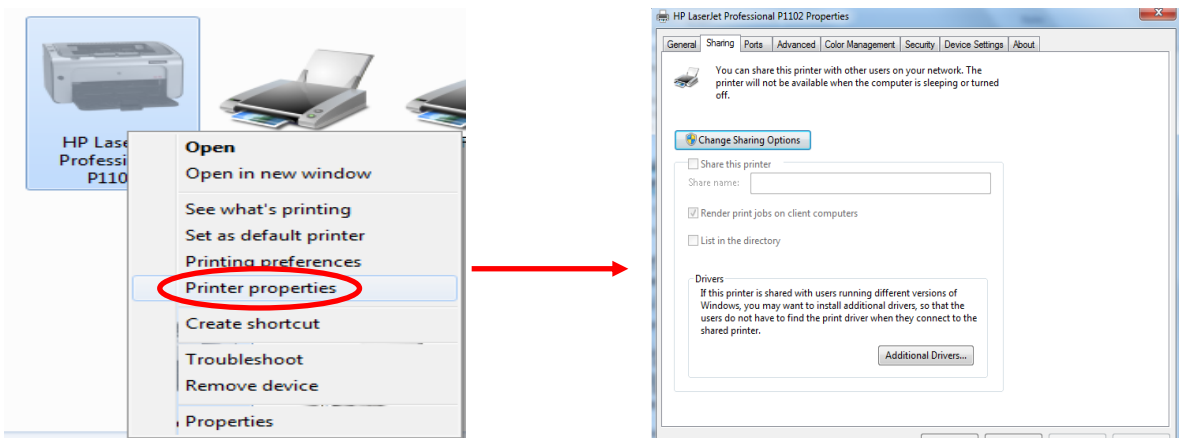
2. បន្ទាប់មកសូមចុចលើ ពាក្យ Devices and Printers



3. សូមចុចលើ ម៉ាស៊ីន ព្រីនណាមួយដែលអ្នកចង់ប្រើប្រាស់



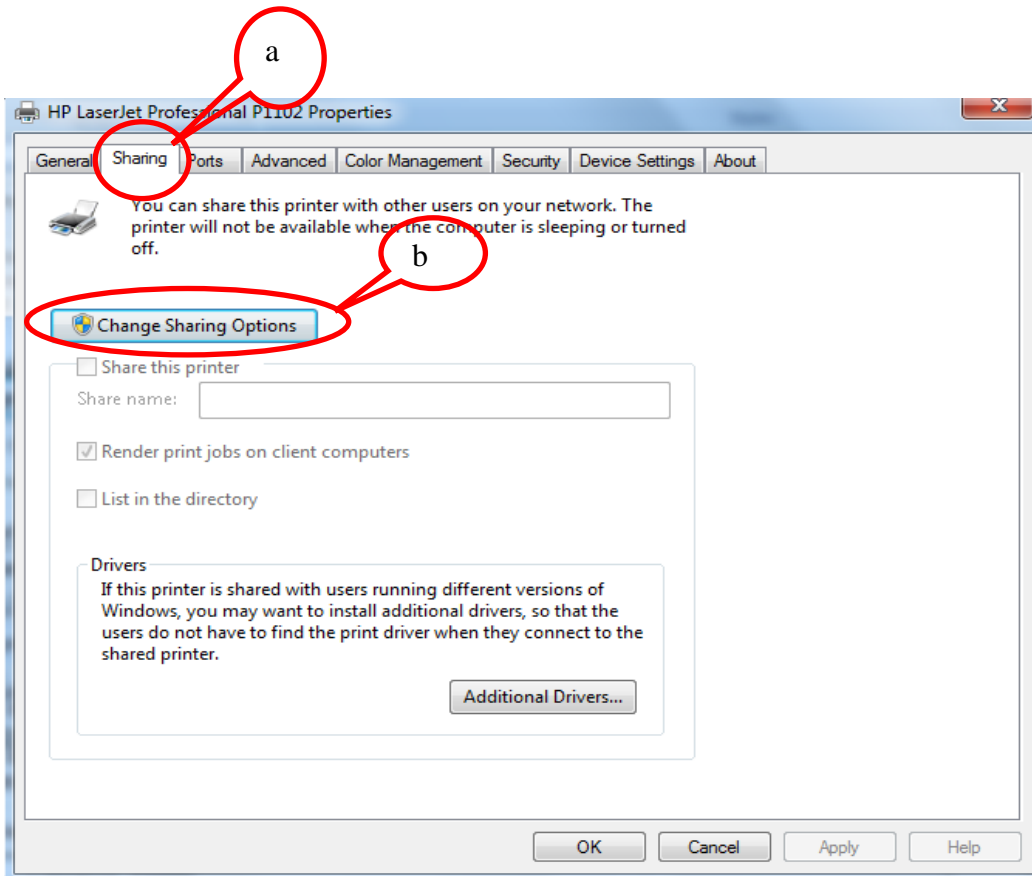
4. រួចហើយសូមចុចលើម៉ៅខាងស្តាំ របស់ម៉ាស៊ីន ព្រីន ហើយធ្វើការជ្រើសរើសយកពាក្យ Printer Properties បន្ទាប់ពីនោះអ្នកនឹងបានឃើញផ្ទាំងដូចរូបខាងក្រោមនិងលិចឡើង



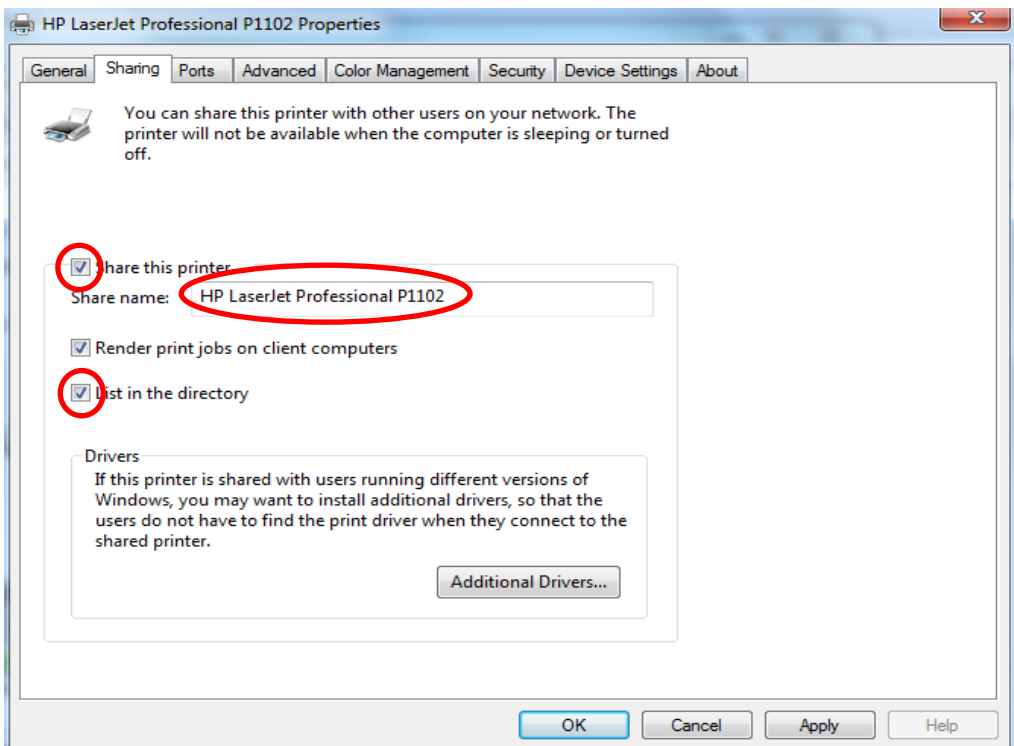
5. ដំហ៊ានបន្ទាប់ត្រូវធ្វើការ:

- a. ជ្រើសរើសផ្ទាំង Sharing
- b. ចុចលើពាក្យ Change Sharing Options

បន្ទាប់ពីធ្វើការជ្រើសរើសរួចរាល់នឹងមានការបង្ហាញដូចផ្ទាំងរូបភាពក្នុងចំណុចលេខ ៦



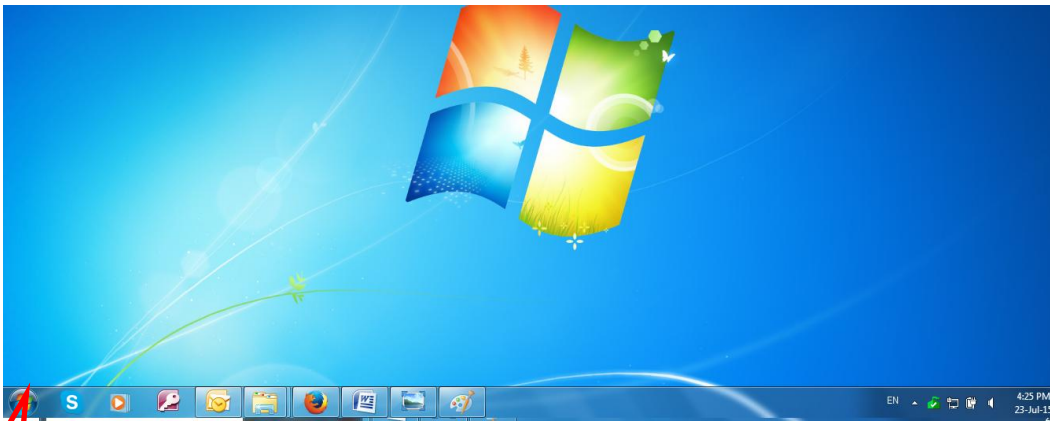
6. សូមចុចនៅក្នុងប្រអប់ Share this printer និង List in the directory ដើម្បី
 អោយម៉ាស៊ីនកូនអាចមើលឃើញពេលស្វែងរក រួចហើយសូមកំណត់ឈ្មោះ
 ម៉ាស៊ីន(ព្រីន)ដែលចង់ប្រើការភ្ជាប់រួមជាមួយ



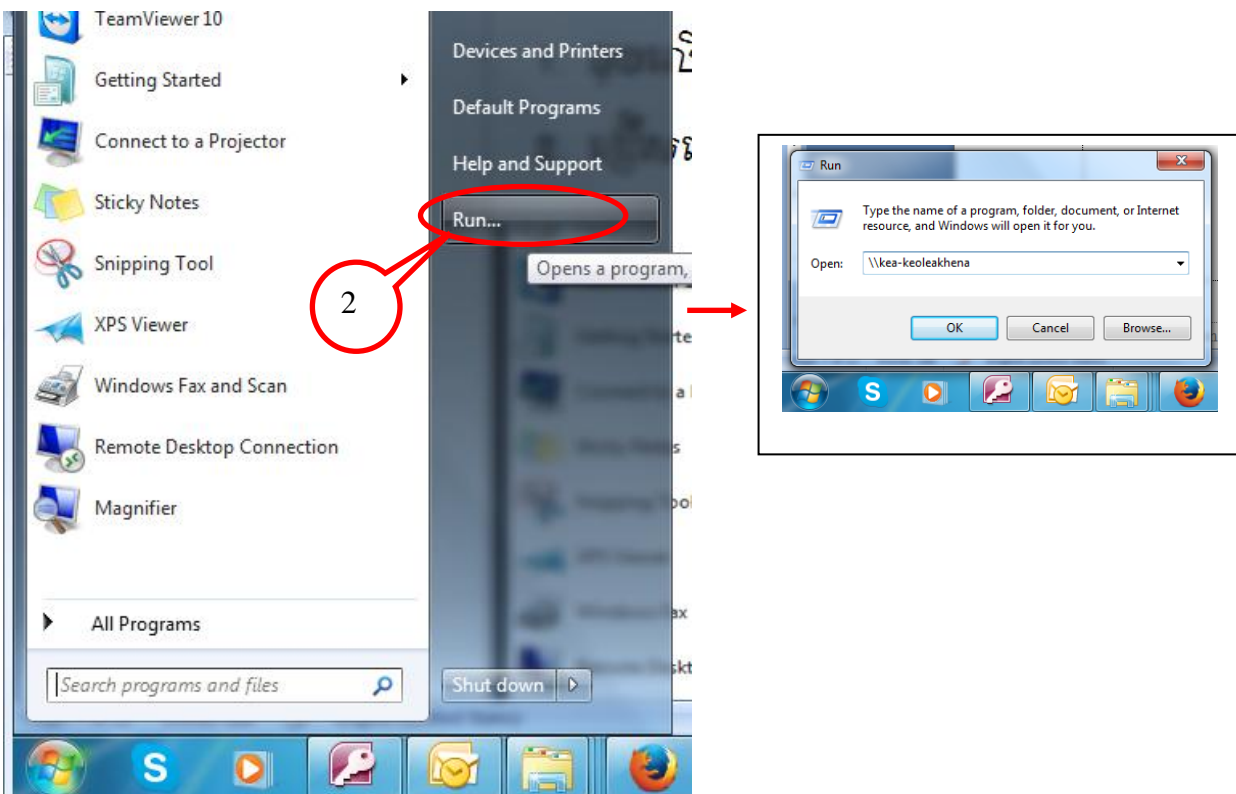
7. បន្ទាប់មកសូមចុចលើពាក្យ Apply
8. រួចហើយចុចលើពាក្យ OK ដើម្បីបញ្ចប់ការ ភ្ជាប់ម៉ាស៊ីន(ព្រីន្ទាន)ដោយជោគជ័យ។

IV. របៀបទាញយកម៉ាស៊ីន(ព្រីន្ទាន)ពីម៉ាស៊ីនមេទៅប្រើនៅលើម៉ាស៊ីនកូន

1. សូមចុចលើ Start



2. ជ្រើសរើស Run នោះវានឹងបង្ហាញផ្ទាំងរូបភាពដូចខាងក្រោម:



3. សូមវាយបញ្ចូលឈ្មោះកុំព្យូទ័រមេទោយដូចនូវចំណុចលេខ I ត្រង់ចំណុចលេខ ៥ ដែលយើងបានរក្សាទុក

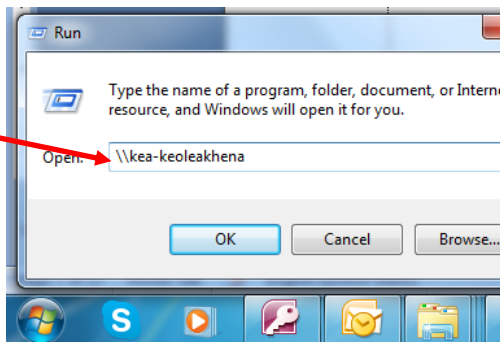
Computer name, domain, and workgroup settings

Computer name: **Kea-Keoleakhena**

Full computer name: Kea-Keoleakhena.URC.Com.kh

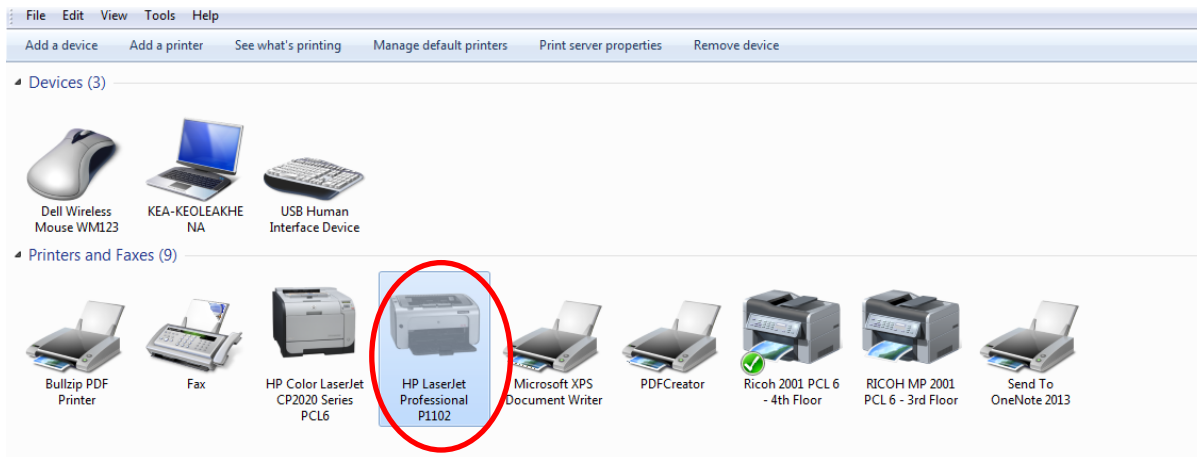
Computer description:

Domain: URC.Com.kh



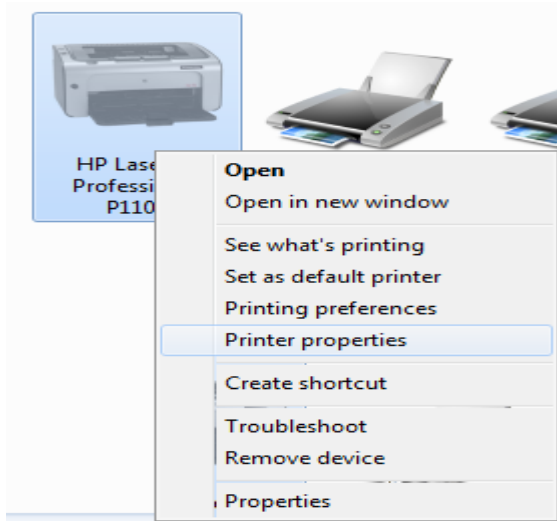
នេះជាផ្ទាំងរូបភាពត្រង់ចំណុច I ត្រង់ចំណុចលេខ ៥

4. ពេលនោះអ្នកនឹងបានឃើញម៉ាស៊ីនព្រីនជាច្រើនដែលបានពីការបង្កើតពី ម៉ាស៊ីនផ្សេងៗ តែសូមរើសយកតែម៉ាស៊ីនព្រីនណាដែលបាន Shared ពីម៉ាស៊ីនមេ រួច ដោយមានការកំណត់ចំណាំឈ្មោះម៉ាស៊ីនព្រីននោះទោយបានច្បាស់លាស់



5. ពេលដែលរកឃើញព្រីនដីដែលម៉ាស៊ីនមេ បាន Shared ហើយ សូមចុចលើ ម៉ាស៊ីនព្រីនដីនោះចំនួន២ ដងទោយបានជាប់គ្នា ដើម្បីបន្ថែមម៉ាស៊ីនព្រីនដី របស់មេទៅលើម៉ាស៊ីនកូន ដើម្បីអាចធ្វើការប្រើប្រាស់បាន

6. បន្ទាប់មកត្រូវយកម៉ៅខាងស្តាំចុចទៅលើម៉ាស៊ីនព្រីនដែលបានបង្កើតរួច ហើយវានឹងលិចឡើងនូវផ្ទាំងដូចរូបខាងក្រោម



7. រួចហើយត្រូវចុចជ្រើសរើសលើពាក្យ Set as default printer ដើម្បីកំណត់ថា រាល់ពេលដែលអ្នកព្រីន វានឹងចាប់យកម៉ាស៊ីននេះគ្រប់ពេល។

